

W
3
17

WOHNREVUE

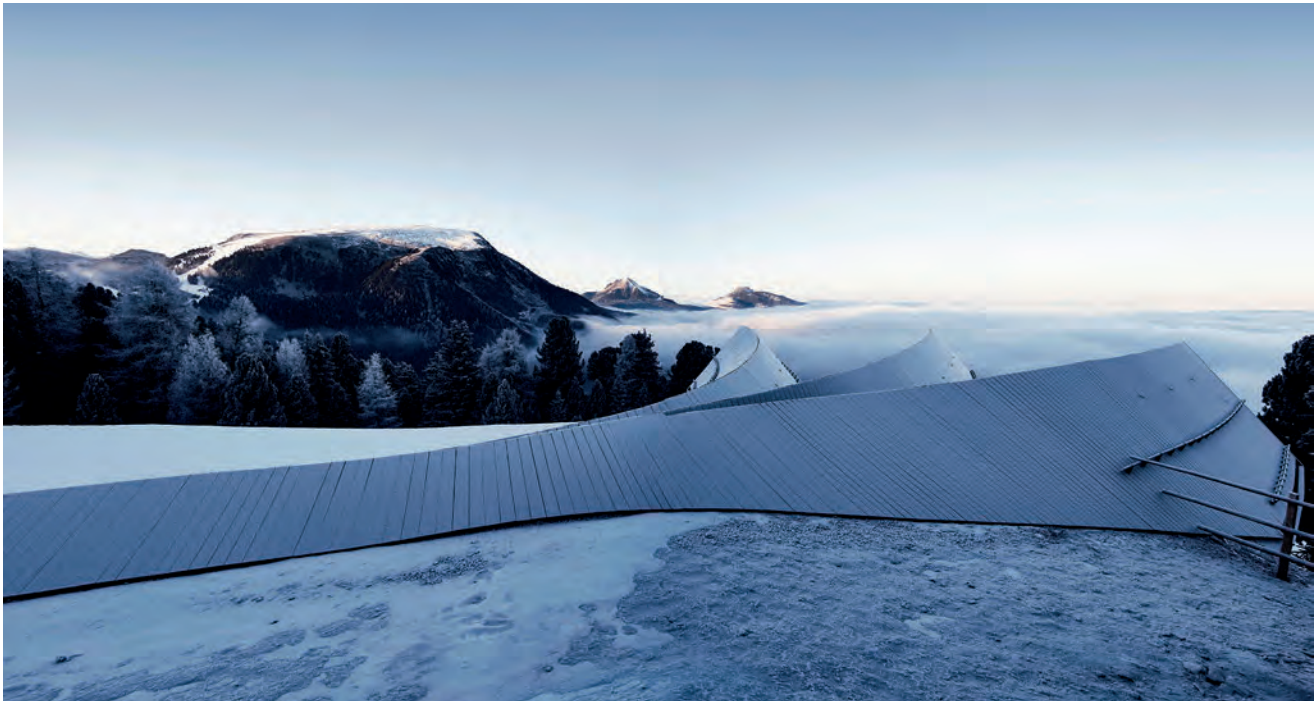
Schweizer Magazin für anspruchsvolles Wohnen und Design.

BAOMARU HOUSE. Innen und aussen unter einem Dach.
WOHNREPORTAGE KOPENHAGEN. Eleganter Rückzug, stilvoller Showroom.
GARTENMÖBEL. Im Freien tafeln – die schönsten Tische und Stühle.



März 2017, CHF 9.50

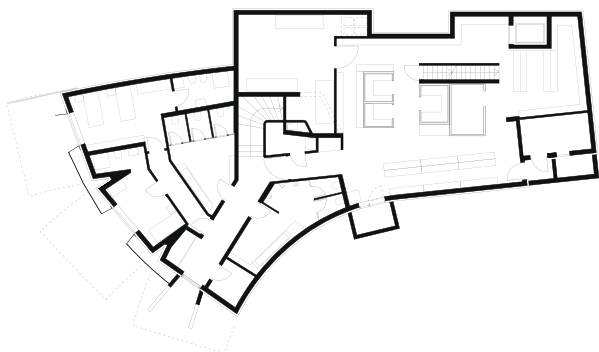
wohnrevue.ch



MIT SCHWUNG ZUR AUSSICHT
 IN DEN ITALIENISCHEN DOLOMITEN IST
 KÜRZLICH EIN BERGRESTAURANT
 ENTSTANDEN, BEI DEM AUSSICHT UND
 ANSICHT GLEICHERMASSEN BEGEISTERN. ⁵¹

Erst vor wenigen Wochen wurde das ausgefallene Gebäude, das sich direkt neben der Sesselliftstation Oberholz in Obereggen befindet und scheinbar aus dem Gelände herauswächst, fertiggestellt. Der geschwungene Bau entstand in Zusammenarbeit der beiden Architekten Peter Pichler und Pavol Mikolajcak, für dessen Entwurf sie 2015 einen Wettbewerb gewonnen hatten. Die Lage könnte kaum besser sein: Die Ansicht von 2096 m Höhe ist fantastisch, und die Skipiste liegt quasi direkt zu Füßen. Um den wunderbaren Blick auf das Unesco-Welterbe Dolomiten gezielt in drei Richtungen zu lenken, spreizt sich der längliche Baukörper auf der einen Seite auf. Aus der dynamischen Rippenstruktur in Fichtenholz entstehen so drei «Schaufenster» mit Satteldach, die sich optisch an klassische Stuben anlehnen. Bei schönem Wetter lockt eine grosszügige Terrasse mit 360°-Blick an die frische Luft.

PETERPICHLER.EU, MIKOLAJCAK.COM
 OBERHOLZ.COM/BERGHUETTE



WOHNREVUE 3 2017
 FOTOS: OSKAR DARIZ, JENS RÜSSMANN